



AllScent

Greta Iovene, Guya Lanzarin

nuova private label

The background of the slide is a repeating pattern of stylized, line-art faces. Each face is composed of simple outlines for the eyes, nose, and mouth, with some faces having distinct features like long eyelashes or a wide smile. The pattern is light-colored and covers the entire page.

Progetto accademico

Brief aziendale

AllScent è una profumeria che opera su territorio nazionale.

Il brand richiede una ricerca approfondita sugli sviluppi del mercato del beauty e le nuove necessità del consumatore.

Alla base dei loro investimenti c'è l'*innovazione* e sono alla costante ricerca di prodotti rivoluzionari da inserire all'interno dei loro store.

Il loro obiettivo è quello di accrescere l'awareness e conquistare un nuovo segmento di mercato.

A.A. 2019 - 2020

da dove siamo partiti

analisi a contatto diretto

Dell'azienda e del consumatore

un confronto concreto tra i bisogni dei consumatori

**Cosa manca nel mondo del beauty?
Cosa deve cambiare?**

Opportunità

- Raggiungere una brand awareness a livello nazionale
- Incrementare le vendite della private label
- Entrare attraverso l'e-commerce nel mercato estero
- Grazie alla private label diventare un brand di make up innovativo al passo coi tempi

Punti di debolezza

- Brand awareness debole
- Private label di poco successo
- Brand identity non coerente
- Customer retention debole

The background of the entire image is a repeating pattern of stylized, line-art faces in a light pink color. The faces are simple, focusing on the eyes, nose, and mouth, and are arranged in a grid-like fashion across the entire background.

Come sarà
**il makeup
del futuro?**

Un mix di tecnologia, ricerca e praticità

**Smart
Sostenibile
Ricerca
Unico**

Come sarà **la private label** di **AllScent**

Non solo una linea, ma l'essenza di AllScent

Smart

Packaging comodi, da portare sempre con sé realizzati per sprecare meno prodotto possibile (sia per il cliente che per l'ambiente!)

Ricerca

Ispirata a tutte le necessità ed i desideri degli appassionati di make up e non. L'unione di sogno, praticità e futuro.

Sostenibile

Packaging riutilizzabili e ricaricabili direttamente in store. Prodotti realizzati rigorosamente sfruttando ciò che ci dona la natura. Sia la produzione che la modalità d'acquisto in store permette minori sprechi di prodotto: una linea che si adatta al consumatore, rappresentandolo al massimo.

Unica

Il termine giusto è "evoluzione". La linea "AllScent" introduce nel mercato un nuovo modo di fare make-up e skin care, proponendo al consumatore prodotti mai visti prima che risponderanno, finalmente, a tutte le necessità.

A chi ci rivolgiamo

Donne e uomini dai 15-35 anni.

Stile di vita:

vita sociale attiva, forte etica, interesse nel proprio aspetto fisico e della propria immagine, passione per i prodotti di qualità e alla moda, interesse nel tenersi aggiornato sui prodotti innovativi.

I nostri obiettivi

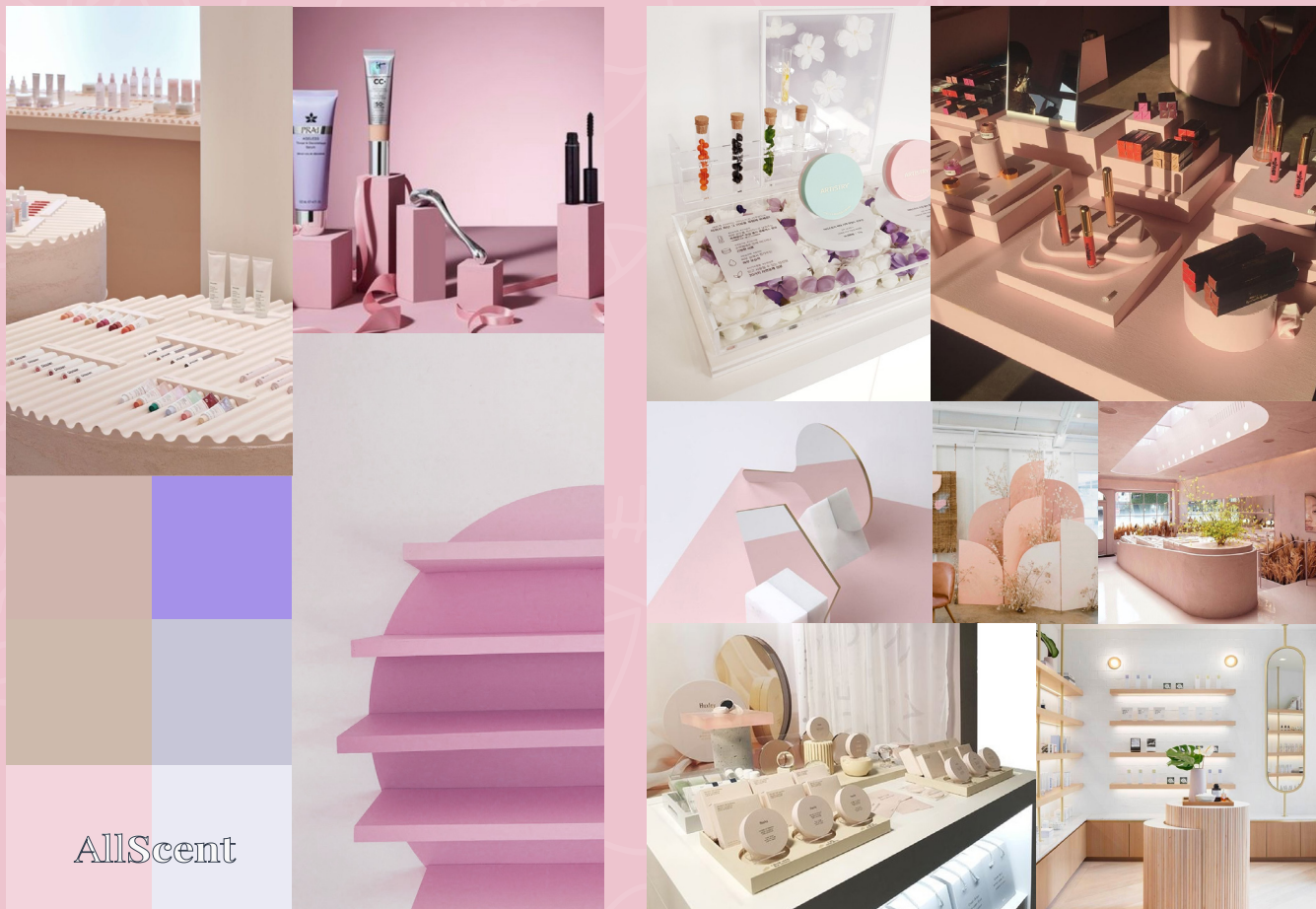
- Attrarre un nuovo target: **giovani, esperti e non, appassionati di make up;**
- Aumentare la brand awareness e **incrementare le vendite dei private label;**
- Ridurre gli sprechi di prodotto **e packaging fino ad eliminarli;**
- **Rinnovare l'immagine della brand identity e degli store;**
- **Investire nella ricerca e nello sviluppo di prodotti innovativi**
- Raggiungere tramite l'e-commerce **una vendita estera.**

The background of the entire image is a repeating pattern of stylized, line-art faces in a light pink color. Each face is composed of simple outlines for the eyes, nose, and mouth, with some variations in expression and orientation. The faces are scattered across the background, creating a dense, textured effect.

Qualità,
prezzo
competitivo,
**vasta
scelta**

**Riduzione
drastica
degli
sprechi**
di materiale
e prodotto

**Una nuova
shopping
experience**



Strategia di marketing

Un nuovo concept ed un nuovo store

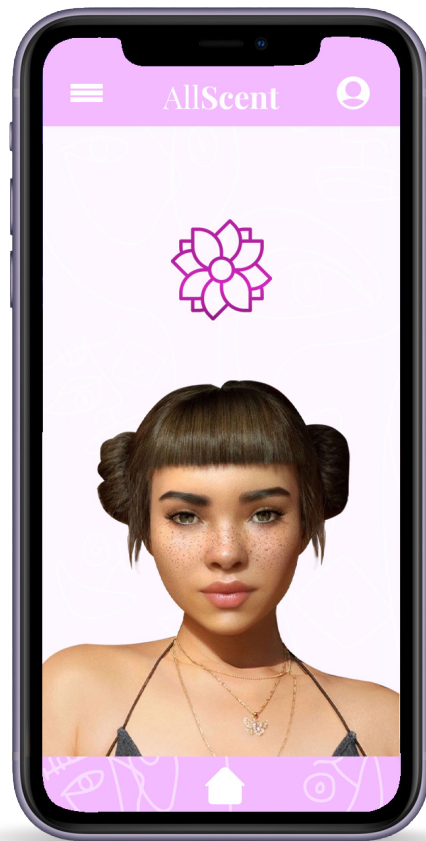
La figura degli esperti:

AllScent deve dimostrare al 100% la sua attenzione per il cliente, fornendo ad ognuno non solo un aiuto all'acquisto, **ma una vera e propria analisi della pelle attraverso l'utilizzo di un apposito macchinario che valuta il grado di idratazione**, le rughe, le discromie, la sensibilità e la carnagione fornendo poi **la giusta beauty routine dello skin care su misura**.

Questi dati verranno condivisi al cliente attraverso mail o, per usufruire di uno sconto immediato del 10%, **facendo l'iscrizione sull'applicazione**.

L'applicazione:

AllScent



- avatar 3D
- riassunto delle caratteristiche della propria pelle, con prodotti consigliati
- comunicazione diretta con esperti AllScent
- proposta del make up perfetto
- carta digitale
- e-commerce

Immagine di marca e prodotto

nuove modalità di shopping experience

immagine del brand moderna e contemporanea

Supporti tecnologici e una mirata customer made

nuovo logo che assume la **stessa colorazione** e lo

stesso font su tutti i social media, sull'e-commerce

e soprattutto sulle insegne dei vari store della

profumeria, per conferire ad AllScent un'immagine

definita e chiara nella mente del consumatore.

immagine **semplice per esaltare ancora di più**

l'obsolescenza di un packaging **elaborato e ricco di**

sprechi, presentato sugli espositori in modo semplice

ed elegante.

Palette metallica componibile



Il prodotto di maggiore rilevanza della linea è indubbiamente il nuovo concetto di palette. Si parla infatti di una palette che il cliente può comporre con i prodotti e le colorazioni che preferisce in base ai propri gusti e caratteristiche, seguendo i consigli degli esperti in store.

- Primer
- Ombretti opachi
- Ombretti glitterati
- Gel glitter
- Pigmenti multi-cromati

Le strutture saranno di **due dimensioni:**

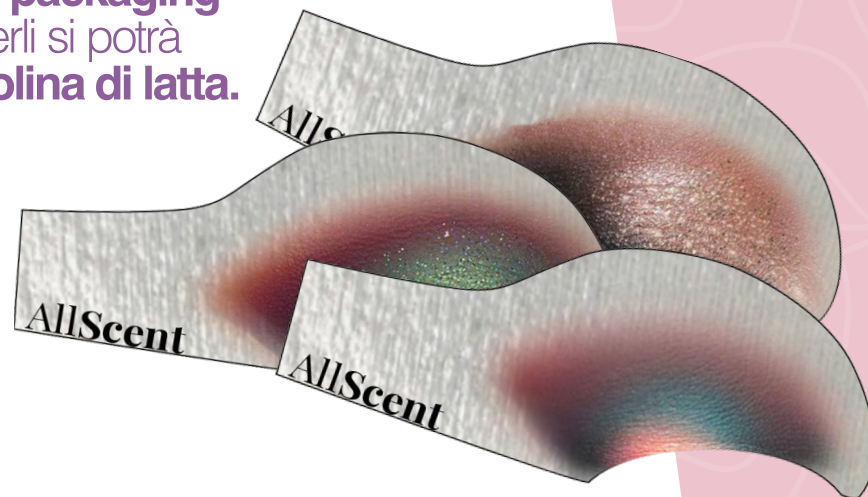


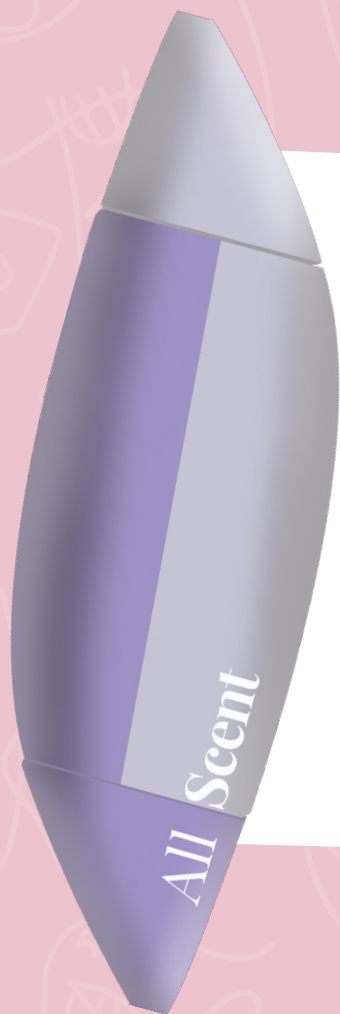


Smokey eyes adesivi

Una soluzione **smart&fast** sia per coloro che non **destreggiano bene pennelli e sfumature**, sia per chi, al contrario, **adora sperimentare nuovi make up** ma non sempre ha a disposizione **il tempo necessario** e non vuole rinunciare al **trucco perfetto**.

Gli adesivi verranno venduti minimo 3 alla volta **senza un packaging esterno**. Per contenerli si potrà acquistare **una scatola di latta**.





Double Mascara

Realizzato con setole delicate che non irritano l'occhio ed un doppio utilizzo:

Da un lato troviamo un **mascara Extra Black** con proprietà **rivitalizzanti e idratanti**.
Dall'altro una **base di oli** per rafforzare e stimolare **la crescita delle ciglia e sopracciglia**.



Il fondotinta **magnetico**

-Un **processo** di struccaggio molto **più veloce** e divertente **attraverso l'utilizzo di un magnete** venduto insieme al prodotto.

-**Basta** sprechi di **dischetti e salviette struccanti**

-Il magnete rimuove il **prodotto al 100% in una sola passata** nel momento in cui sul viso è presente uno strato sottile di fondotinta.

Questo, unito all'alta coprenza del prodotto, stimolerà il consumatore ad utilizzare le giuste quantità senza far uso di inutili sprechi.



Fissante & Cipria spray

La cipria spray viene venduta in **5 tonalità differenti** con un applicatore diverso dagli altri spray in modo da distribuire il prodotto omogeneamente, con l'aiuto, se necessario, della spugnetta presente nel packaging.

Il prodotto fissante ha vari utilizzi:

-Prima della crema idratante per **facilitare** l'assorbimento della crema ed ottenere **un effetto mat**

-In viaggio, a lavoro, ovunque: con una **leggera spruzzata di prodotto** mantieni **la tua pelle idratata** ed il **trucco come se fosse appena realizzato**.

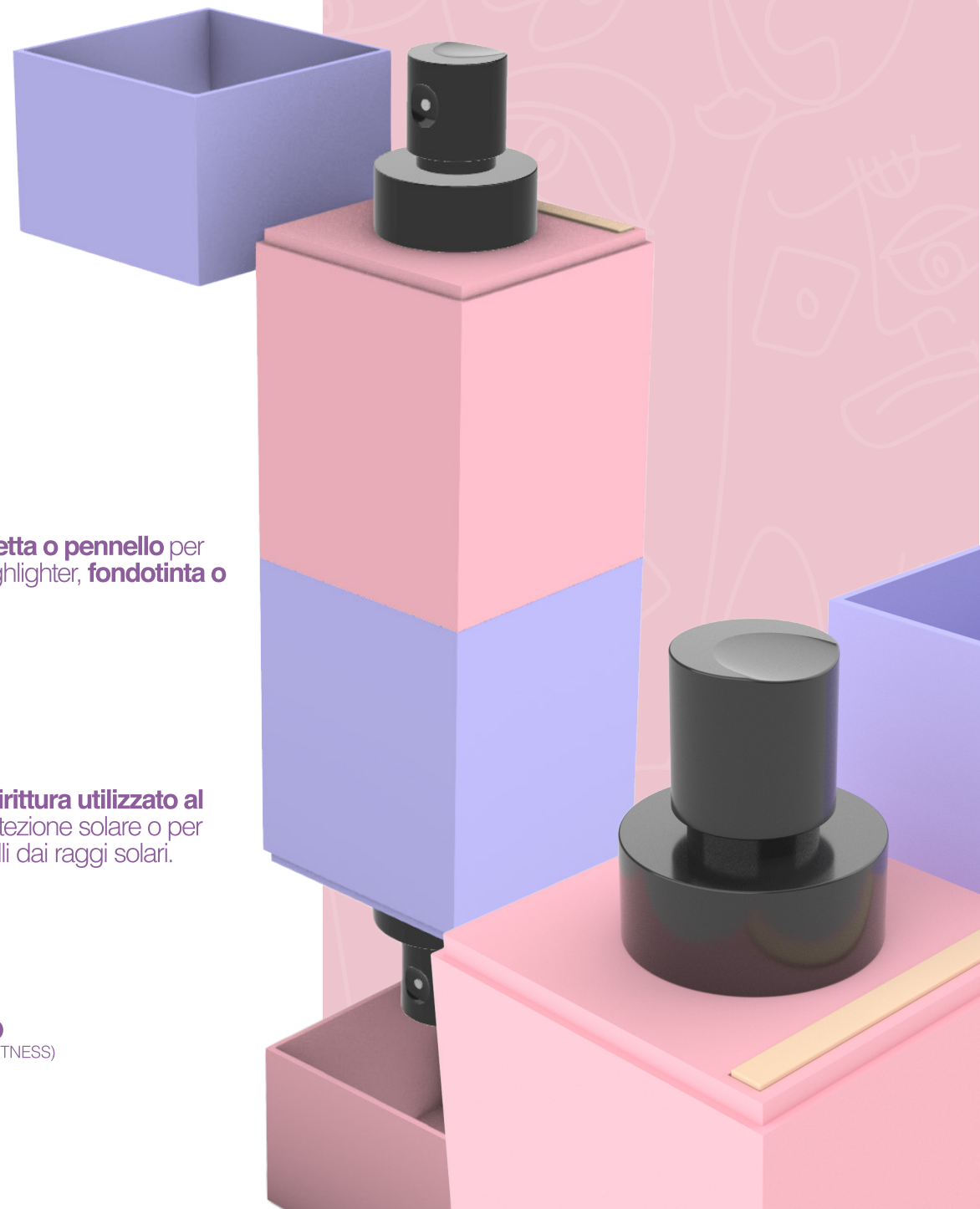
-Sopra una spugnetta o pennello per intensificare il tuo highlighter, **fondotinta o ombretto**.

-Può essere addirittura utilizzato al mare sopra la protezione solare o per proteggere i capelli dai raggi solari.

Mattificante
(PREP+PRIME FIX+MATTIFYNG)

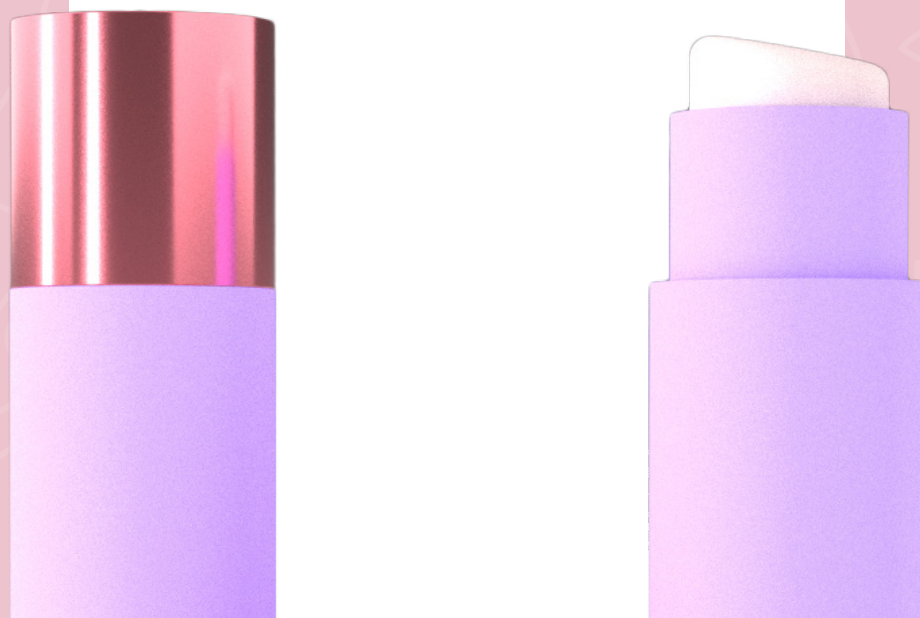


Luminoso
(PREP+PRIME FIX+ BRIGHTNESS)



Blush reagente **al Ph della pelle**

Il blush è incolore e fornisce a chi lo utilizza il colore perfetto in base alla propria carnagione reagendo, dopo l'applicazione, al ph della pelle. Inoltre ha un altro punto di forza, la riduzione degli sprechi di produzione, dato che non è necessaria la realizzazione di più colorazioni.



Set Pennelli

Il set di pennelli è realizzato con setole sintetiche, che risultano fitte e molto morbide al tatto, mentre i manici verranno realizzati interamente in bambù, materiale completamente biodegradabile ed ecosostenibile: l'alleato perfetto per una beauty routine che rispetti l'ambiente.



Il set è formato da:
-Pennello fondotinta #01
-Pennello fondotinta #02
-Pennello cipria
-Pennello kabuki
-Pennello per il contouring/blush
-Pennello per correttore
-Pennello da sfumatura

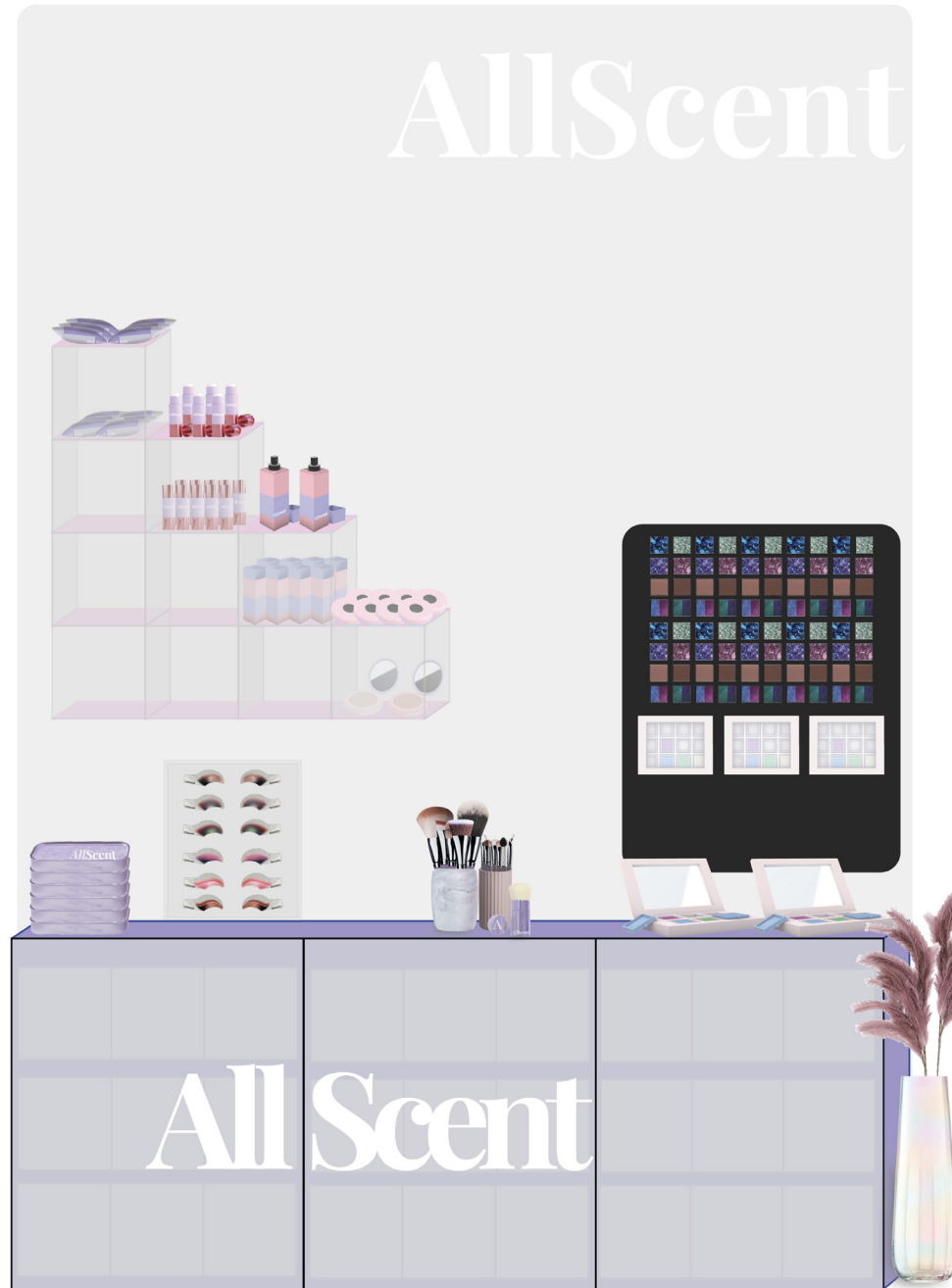
-Pennello applicazione ombretto
-Pennello occhi angolato
-Pennello a penna
-pennello per eye-liner
-Pennello labbra

Washing machine

Uno strumento che renderà il momento del lavaggio pennelli simpatico e per niente noioso, così da stimolare le persone a lavare i pennelli e non rimandare questo momento.



AllScent



La skincare:

-Struccante occhi e detergente viso

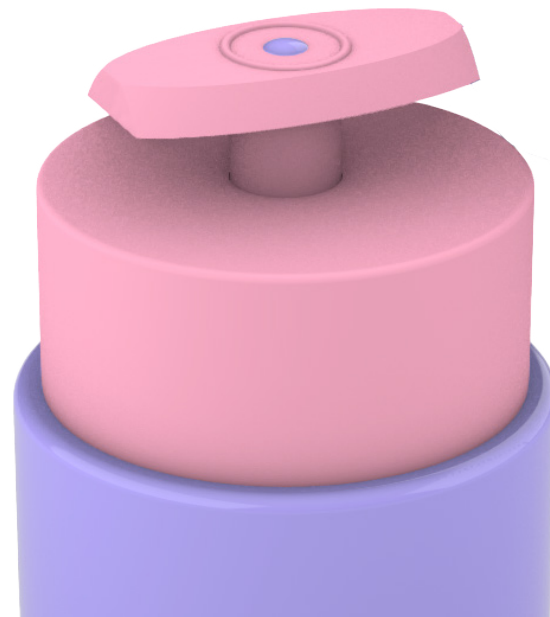
-Struccante occhi: deterge a fondo, non unge e, soprattutto, non brucia.

Il packaging dello struccante occhi ha un erogatore a pressione per permettere un giusto dosaggio di prodotto evitando gli sprechi.

-Gel detergente viso, per completare il lavaggio facciale e purificare definitivamente la pelle, lasciando una sensazione di comfort e freschezza.

Con una base detergente ultra-delicata, senza alcool e parabeni.

Utilizzerà il miele come ingrediente principale in quanto antibatterico.



Spugna in Loofah

Massaggiata sulla pelle, asporta le cellule morte e stimola la circolazione, donandoti una carnagione più luminosa e raffinata, grazie alle stimolanti proprietà esfolianti della fibra di Luffa. Ideale per le pelli delicate perché ipoallergenica, si può utilizzare per detergere la pelle delicatamente.

Grazie alla sua consistenza può essere utilizzata con qualsiasi tipo di sapone, esfoliando la pelle in modo naturale e delicato. Inoltre, non essendo trattata con sbiancanti o trattamenti chimici resta naturale al 100%.



Roll con

Acido ialuronico

Un'evoluzione del "roller labbra" utilizzato per il trattamento con acido ialuronico.

Il trattamento svolge un'azione levigante e rimpolpante e può essere effettuato in media una volta a settimana.

Il packaging è un contenitore di vetro da 2ml. È un ottimo dosatore e può essere riempito quando necessario acquistando le ampolle di vetro direttamente in store.





Cambiamenti previsti:

-La palette magnetica:

Il prodotto può evolvere con la proposta di nuove tipologie di ombretti o colorazioni. La proposta di nuovi gel glitterati può essere utilizzati come Limited Edition in periodi festivi come Natale, Halloween, sbizzarrendosi soprattutto nelle “formine” presenti nel prodotto.

-Gli smokey eyes adesivi:

Con gli ombretti adesivi si ha la possibilità di proporre sul mercato anche tipologie di make up non tradizionali, come i trucchi di Halloween (Forma di farfalla, pipistrello...), un eyeliner elaborato o i colori a led ecc.

-Fondotinta magnetico:

Se la vendita del prodotto darà esiti positivi si può puntare alla proposta di un packaging più grande con maggiore quantità di prodotto.

-Fissante e Cipria spay:

L'investimento in ricerca e sviluppo non deve mai interrompersi anche per permettere al nostro prodotto di evolvere. Il nostro obiettivo è quello di poter offrire, un giorno, ai nostri clienti una cipria spray che non necessita applicatori.

La completa evoluzione la otterremo una volta raggiunta una massima ecologia partendo dalla composizione dei prodotti ai packaging.

Per abituare sia il consumatore che noi stessi iniziamo con un processo di riduzione degli sprechi, offrendo al consumatore dei prodotti bio per la skin care, abituandoci al riutilizzo dei packaging per poi raggiungere l'eliminazione completa di agenti chimici, plastica e tutto ciò che danneggia l'ambiente.

Prezzo

Sconti e abboni:

- Carta digitale per tutti coloro che posseggono l'applicazione con il proprio account ed avatar già realizzato (possibilità di realizzarlo in store attraverso degli schermi interattivi).

Attraverso questa card per il primo periodo si avranno a disposizione dei trattamenti speciali:

-Non paghi la scatola di latta se acquisti 3 ombretti adesivi

-Acquistando struccante occhi e detergente hai in omaggio 2 dischi loofah

-Se fai iscrivere un amico all'app condividendo il tuo codice cliente hai 10 euro di buono sconto

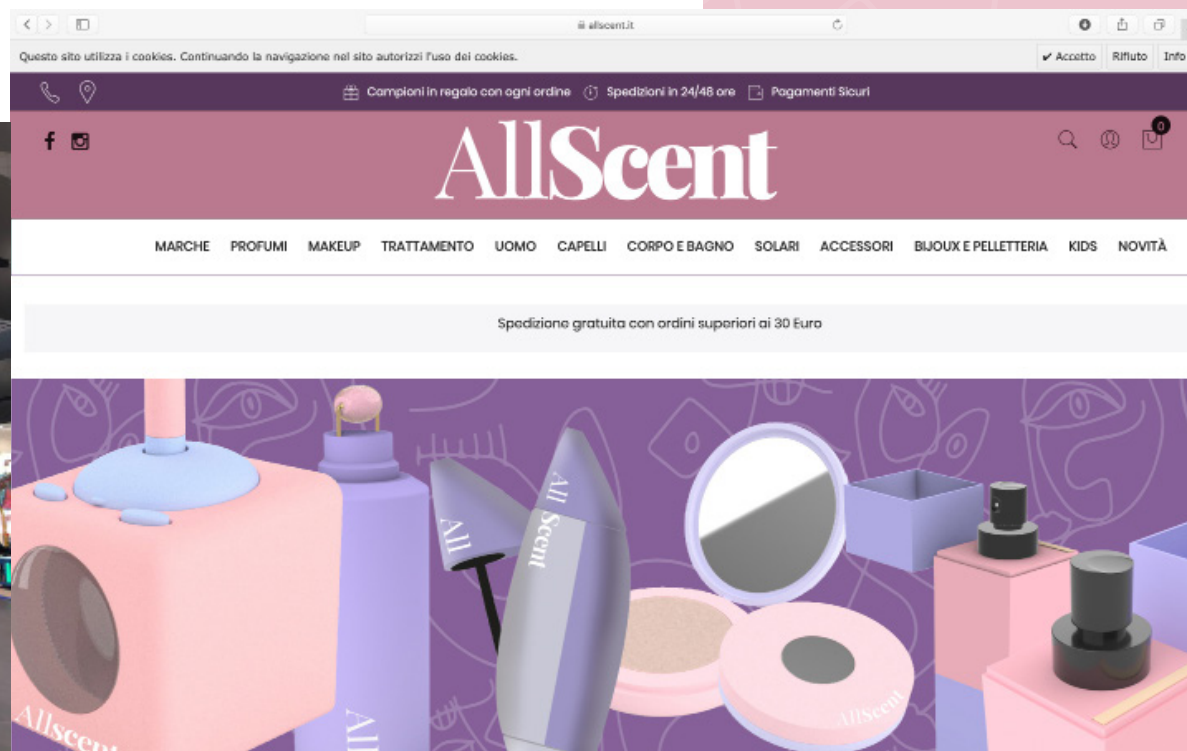
Esempio promozione Natale:

una palette magnetica già completa di ombretti venduta senza la possibilità di guardare il contenuto, acquistata solo attraverso una descrizione concettuale scritta sulla carta regalo. In omaggio nel pacchetto il consumatore troverà anche un gratta e vinci che darà la possibilità di vincere meravigliosi premi.

PRODOTTO	FORMATO	PREZZO	VARIANTI COLORE
Palette magnetica da 6	-	4€	1
Palette magnetica da 12	-	7€	1
Primer	2g	3€	1
Ombretti opachi	2g	1,50€	10
Ombretti glitter	2g	2,50€	10
Gel glitter	3g	3€	8
Pigmenti multi-cromo	3g	4,50€	8
Mascara double	6ml e 7ml	13€	1
Ombretto adesivo	-	3€	20
Scatola latta per ombretti	-	2,50€	1
Fondotinta magnetico	50 ml	Prezzo di lancio per le prime settimane 15€ poi 30€	10
Spray fissante + cipria	50 ml x 2	25€	2 5
Blush reagente al ph	8,5 gr	15€	1
5 dischi di Loofah	12g x 5	7€	1
12 pennelli	-	20€	1
Washing machine	-	12€	1
Struccante occhi	100ml	6€	-
Detergente viso	150ml	15€	-
Roll	-	13€	-
5 ampolle acido ia.	2ml x 5	45€	-
12 ampolle acido ia.	2ml x 12	100€	-

Distribuzione

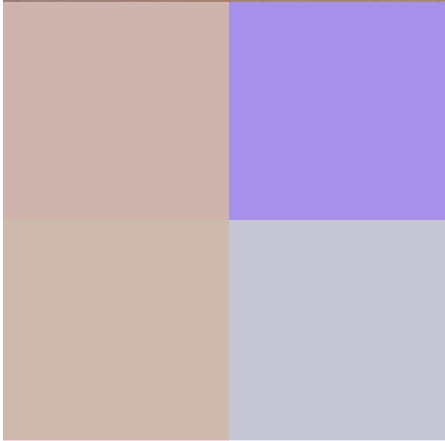
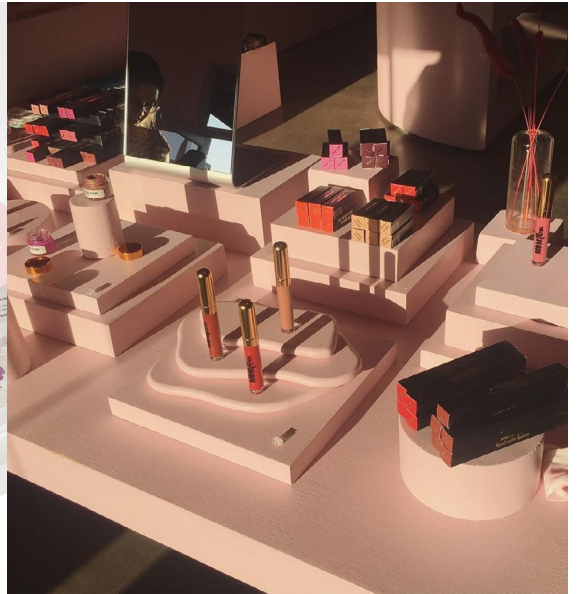
La linea sarà distribuita unicamente dagli store AllScent, sul sito e-commerce e sull'app. Entro il 2022 l'obiettivo è quello di raggiungere almeno un 5% di vendite estere, quindi in previsione di questo si può pensare ad allargare la vendita e-commerce all'estero, con una campagna estera a supporto.



Promozione:

- Lancio del Contest "Smokey Eyes"
- Evento in 7 store in onore del Contest
- Campagna ADV a supporto del Contest
- Campagna social
- Campagna ADV a supporto della nuova private label
- Evento in 3 store per la nuova private label





AllScent